



Sunshine Beach





## “Туристическое направление номер один в Азии”

### Остров Пхукет, Таиланд

Провинция Пхукет расположена на юге Таиланда. Это самый большой остров Таиланда, который находится на берегу Андаманского моря. Ближайшая провинция к северу - Панг-нга, а ближайшие провинции к востоку - Панг-нга и Краби. (ТАТ)

«Пхукет занимает второе место по доходу на душу населения среди всех провинций Таиланда за пределами Бангкока. Туризм доминирует в экономике острова в течение последних двух десятилетий. Каждый год более 3 миллионов посетителей приезжают, чтобы насладиться природой, а также достопримечательностями Пхукета». (Phuket.Net)



## О главном

Стартовая цена - 3.35 млн бат за 30.3 кв.м.

Средняя стоимость за кв.м. - 160,000 THB

Всего лишь в 50 метрах от пляжа

Квартиры в резиденции и под инвестиции

Гарантированный доход 7% в год на 5 лет

Арендная программа 70/30 на 10 лет

Опция обратного выкупа 115% после 5 лет

Надежные инвестиции: управление 5-звездочным отельным оператором



## Туризм: Прибытие пассажиров и рейсов в международный аэропорт Пхукета



Источник: Airports of Thailand and C9 Hotelworks Market Research

## Сравнение Пхукета с другими избранными пляжными направлениями мира



Источник: C9 Hotelworks. Phuket Hotel Market Update.

Данные относятся к прибытию пассажиров в аэропорт.

## События: Ключевая инфраструктура острова



Источник: C9 Hotelworks Market Research

## Расположение

Пляжи	
Бангтао	50 м
Найтон	7 км
Сурин	9 км
Най Янг	14 км

Магазины	
Boat Avenue	4 км
Port De Phuket	4 км
Central Patong	22 км
Jung Ceylon	22 км
Central Phuket Floresta	23 км

Развлечения	
Dream Beach Club	750 м
Лагуна Гольф Клуб	1.5 км
Catch Beach Club	7 км
Blue Tree Аквапарк	10 км





## Пляж Бангтао

Пляж Бангтао простирается на 6 км, что делает его одним из самых протяженных пляжей Пхукета. Большинство отелей занимают южную часть пляжа, в то время как северная часть обычно тихая и спокойная.

Бангтао стал домом для известных роскошных курортов Лагуны. В этом невероятном комплексе расположены одни из крупнейших курортов на острове, такие как Banyan Tree Resort, Dusit Thani Laguna Phuket, Angsana Phuket Resort и Outrigger Resort.



## Robinson Lifestyle, Таланг



Торговый центр Robinson Lifestyle Thalang с арендуемой площадью 20 000 кв.м. в настоящее время находится на стадии строительства.

Согласно новостным источникам, ТРЦ будет состоять из 2-3 корпусов, 3 этажей и парковки. У торгового центра также будет станция и остановка для общественного транспорта.





Blue Tree Phuket - это место для семейного отдыха, не похожее ни на одно другое. Это многогранный развлекательный парк, расположившийся на территории 140 Рай (56 акров) в районе Чернгале. Он находится в самом центре туристического района, напротив пляжей западного побережья.

Первая фаза развлекательного комплекса включает в себя огромную лагуну с аттракционами для каждого члена семьи, множество заведений и магазинов, а также просторный пляж и пляжный клуб.



## Porto de Phuket

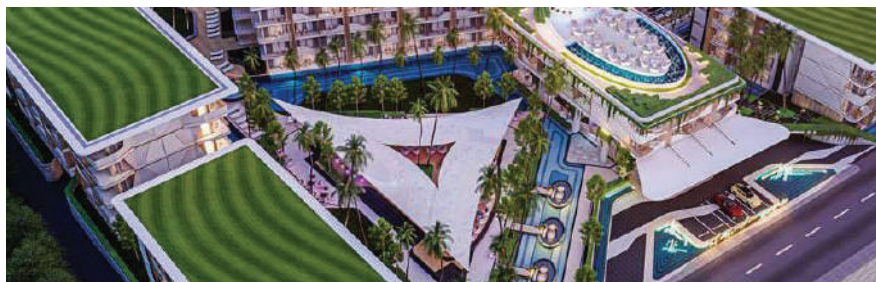
*The Finest Living Experience*

Porto de Phuket - первый торговый центр под открытым небом. Здесь проводятся различные мероприятия, такие как фермерские рынки и кинопросмотр на свежем воздухе; имеются модные бутики, большой супермаркет, известные рестораны, предлагающие блюда тайской и международной кухни. Также здесь есть детская зона и место для прогулок с домашними животными.

Porto de Phuket входит в состав Central Group, одного из крупнейших и уважаемых конгломератов Таиланда.



## О застройщике



T.H GROUP PHUKET



T.H. Group Phuket Co., Ltd. — это новое имя на острове, созданное совместными усилиями и с помощью инвестиций трех крупных групп: Hong Kong Safe Gold Group, Golden Invest Group и AUTA Group из Южной Австралии. Sunshine Beach Condominium — это первый элитный проект от T.H. Group в Таиланде. Для разработки курортного комплекса Sunshine Beach, группа придерживается австралийских стандартов качества, а также использует профессиональные навыки своих опытных сотрудников, такие как: проектирование, исследования и разработки, инженерное управление, отбор материалов и контроля качества.

Вебсайт:

[www.thphuket.com](http://www.thphuket.com)

## Три инвестора, которые вносят вклад в T.H Group Phuket



Golden Invest Group была основана в 2017 году, ее головной офис находится в Норвуде, Аделаида. В группе работает более 50 профессиональных сотрудников. Это важный поставщик электроэнергии в Южной Австралии и лидер в области возобновляемых источников энергии и солнечной энергетики.

Golden Invest стремится продвигать разработки, проектирование и строительство, эксплуатацию и техническое обслуживание, микросети и проекты солнечной энергии в крупных масштабах современных общественных услуг.

[www.goldeninvest.com.au](http://www.goldeninvest.com.au)



AUTA Group была основана в 2012 году и имеет головной офис в Глен Осмонде, Аделаида, Южная Австралия. Эта группа посвятила себя развитию, продажам и строительству, а также строительству средних и крупных проектов коммерческой и жилой недвижимости в Аделаиде и прилегающих районах Южной Австралии. К 2019 году группа разработала и продала более 200 отдельных объектов недвижимости за год. Также в настоящее время строятся два коммерческих проекта среднего размера.

В 2018 году компания объединила все свои разработки, проекты и инвестиции в единое решение - The Auta Group.

Вебсайт:

[www.autagroup.com.au](http://www.autagroup.com.au)



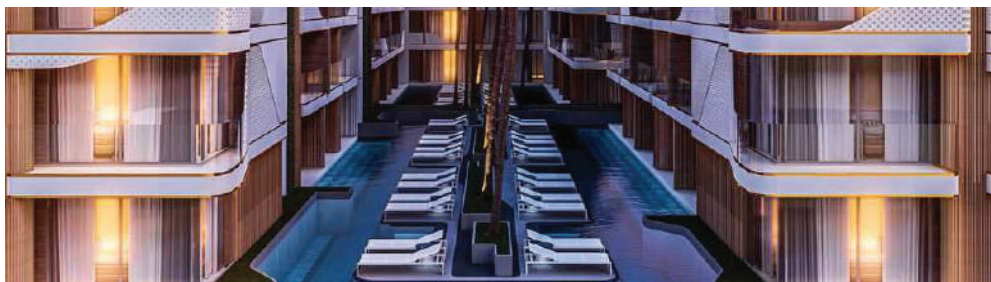
Hong Kong Safe Gold Group - это глобальная компания, охватывает Гонконг, Макао, материковый Китай и остальную часть Азиатско-Тихоокеанского региона. Safe Gold успешно завоевывает различные награды и входит в десятку самых активных платформ на рынке золота и серебра в Гонконге.

Что касается бизнеса в сфере недвижимости, то Hong Kong Safe Gold Group успешно завершила серию элитных проектов в Аделаиде (Австралия), Сипсонганна, озере Цяндао в провинции Чжэцзян и т.д. Компания объединила лучшие команды из Китая и Австралии и вместе со внушительным капиталом, а также опираясь на преимущества глобального распределения ресурсов, тщательно начала разработку Sunshine Beach Condominium.

Вебсайт:

[www.safegoldgroup.com](http://www.safegoldgroup.com)

## О застройшке



### Сотрудничество с JLL - мировым лидером в сфере услуг в недвижимости

JLL (Jones Lang LaSalle) - мировой лидер по предоставлению услуг в сфере недвижимости. JLL покупает, строит и инвестирует в различные активы, включая промышленную, коммерческую, торговую, жилую и гостиничную недвижимость. Их клиенты - от технологических стартапов до глобальных компаний - охватывают различные отрасли, включая банковское дело, энергетику, здравоохранение, право, науки, производство и технологии.

JLL предоставит следующие услуги для проекта Sunshine Beach: юридическая экспертиза; управление недвижимостью (Резиденция); предпроектное консультирование.

## 5-звездочные отельные операторы (на стадии переговоров)

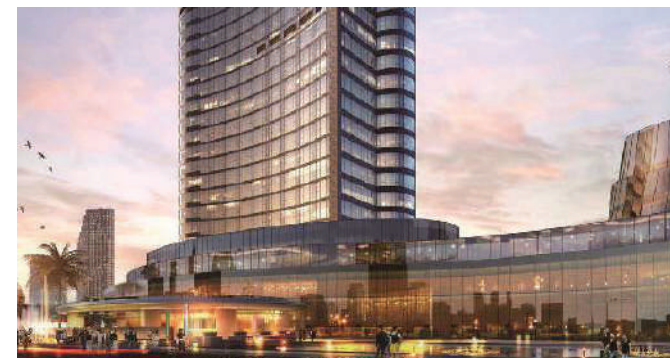


Pan Pacific Hotels and Resorts является дочерней компанией UOL Group Limited.

Это член-учредитель Global Hotel Alliance, крупнейшего в мире альянса независимых гостиничных брендов, в который входят более 30 брендов-участников, с более чем 550 высококлассными и роскошными отелями на 110 000 номеров в 76 странах.



Hyatt Hotels Corporation, широко известная как Hyatt Hotels & Resorts, - это американская многонациональная гостиничная компания со штаб-квартирой в районе Риверсайд Плаза в Чикаго, которая управляет роскошными бизнес-отелями, курортами и недвижимостью для отдыха, а также предоставляет им франшизу.



Jin Jiang International Co., Ltd. - ведущая китайская гостиничная группа, занявшая 2-е место среди всех гостиничных гигантов.

Группа приобрела европейскую Groupe du Louvre у американской инвестиционной компании Starwood Capital Group и 81% акций Keystone Lodging Holding, которая владеет Plateno Hotels Group, 7 Days Inn и ZMAX, создав одну из крупнейших гостиничных сетей в мире.



## О проекте

Название проекта:	Sunshine Beach Condominium
Застройщик:	T.H Group Phuket Co., Ltd.
Местоположение:	178, Choeng Thale, Thalang District, Phuket 83110
Размер проекта:	20 246 кв.м.
Тип проекта:	Курортный комплекс с квартирами и отельными номерами
Тип владения:	Лизхолд и Фрихолд (полная собственность)
Завершение строительства:	Декабрь 2023
Количество зданий и этажей:	9 зданий, 4 и 5 этажей
Количество квартир:	672
Тип квартир:	Студия (от 29 кв.м.); 1 спальня (от 38 кв.м.); 2 спальни (от 59 кв.м.)



## О проекте

Курортный комплекс Sunshine Beach расположен на роскошном пляже Бангтао, всего в 50 метрах от лазурных вод Андаманского моря.

Проект разделен на две части: инвестиционную и резиденцию.

Инвестиционная часть проекта будет находиться под управлением профессионального отельного оператора и предназначена для получения пассивного дохода.

Жилая часть проекта предназначена для личного пользования владельцев и идеально подойдет для тех, кто хочет жить на райском острове Пхукет.

## Услуги

Бассейн 2 500 кв.м.  
Роскошный ресторан "Аквариум"  
СПА центр  
Бар у бассейна  
Впечатляющий бар на крыше  
Просторный ресепшн  
Игровая детская комната  
Шаттл бас  
Оборудованный конференц-центр  
Услуги на пляже



Бассейн 2 500 кв.м.



Ресепшн



Ресторан "Аквариум"



Бар на крыше

## Дезинфекция и фильтрация

Система дезинфекции бассейна

Очистка солью: безопасно, чисто, без запаха и раздражения

Система Enviroswim: метод дезинфекции без химикатов

Система фильтрации бассейна

Многослойный фильтр: очищает воду, удаляет все загрязнения

Биологическая фильтрация: поддерживает жизнь водных экосистем



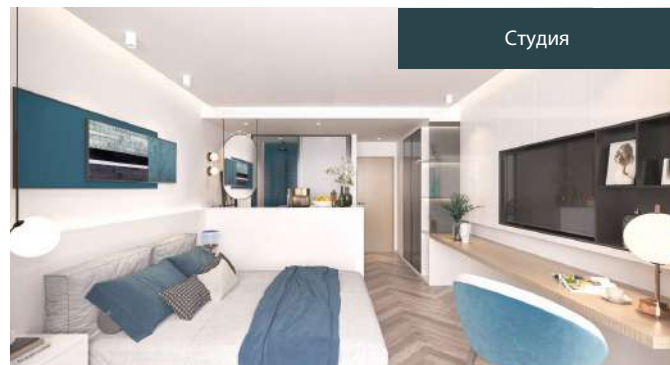
## Солнечные батареи

Более высокая эффективность преобразования модуля  
Высокая надежность благодаря строгому контролю качества

Отличные показатели при слабом освещении  
Совместимость с высоким системным напряжением  
Распределительная коробка IP67

## Квартиры под инвестиции

В Sunshine Beach есть инвестиционная зона, которая будет находиться под управлением 5-звездочного отельного оператора. Уютные апартаменты в инвестиционной зоне выполнены в двух стилях и имеют до двух просторных спален. Владельцы могут выбрать апартаменты с выходом к бассейну, красивым видом на море или на реку и горы. Оба стиля отражают одну и ту же тему - тропический образ жизни на берегу моря, и выполнены с использованием высококачественных и безопасных материалов, современного декора и свежих тонов.



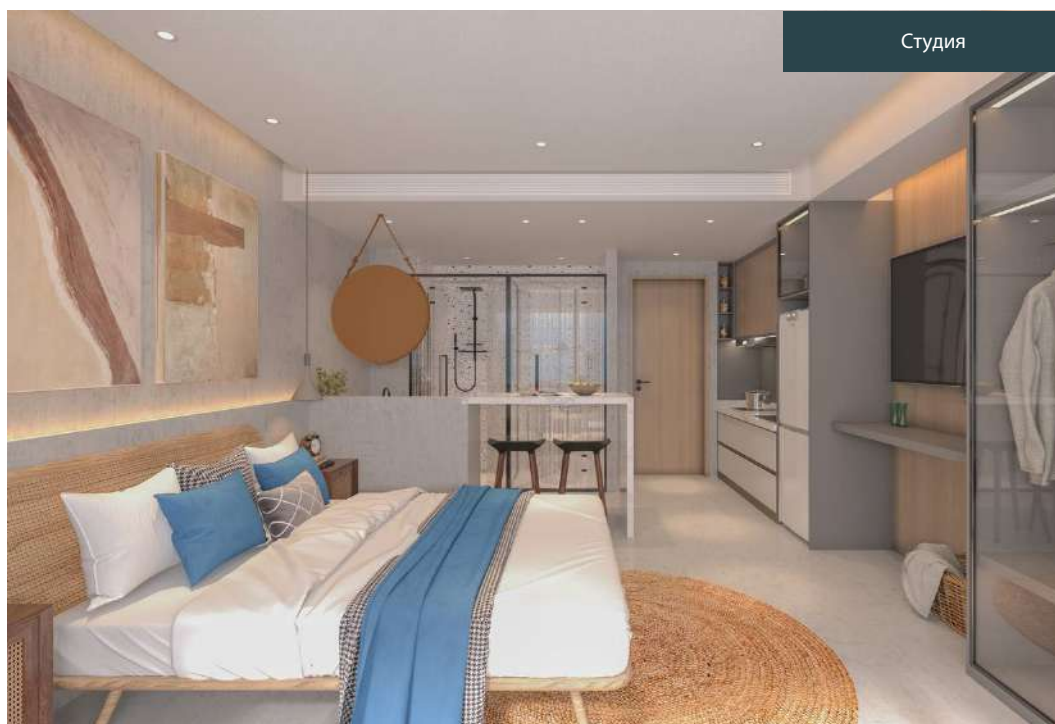


## Квартиры в резиденции

Квартиры в жилой части проекта предназначены для личного пользования владельцев и будут управляться известной компанией по предоставлению сервисов в сфере недвижимости - JLL (Jones Lang LaSalle).

Квартиры в резиденции состоят из студий, квартир с одной и двумя спальнями с различными видами: на море, горы, бассейн или реку.

Резиденция станет идеальным курортным домом, предлагающим полный спектр удобств, включая полностью оборудованную кухню и места для всей семьи.





## Планировки

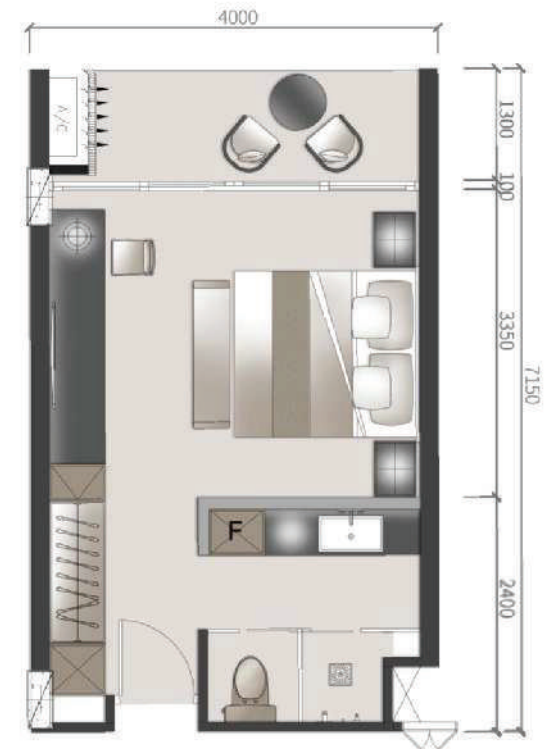
### Инвестиционная часть



Тип А1  
32.97 кв.м.



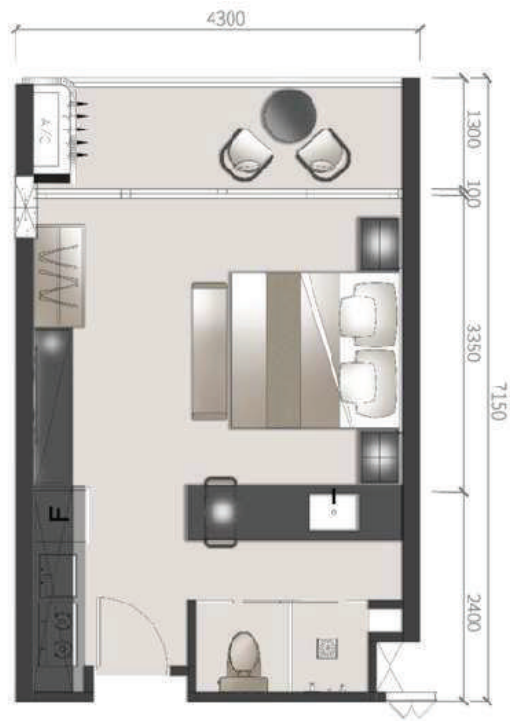
Тип А5 (СО1)  
58.9 кв.м.



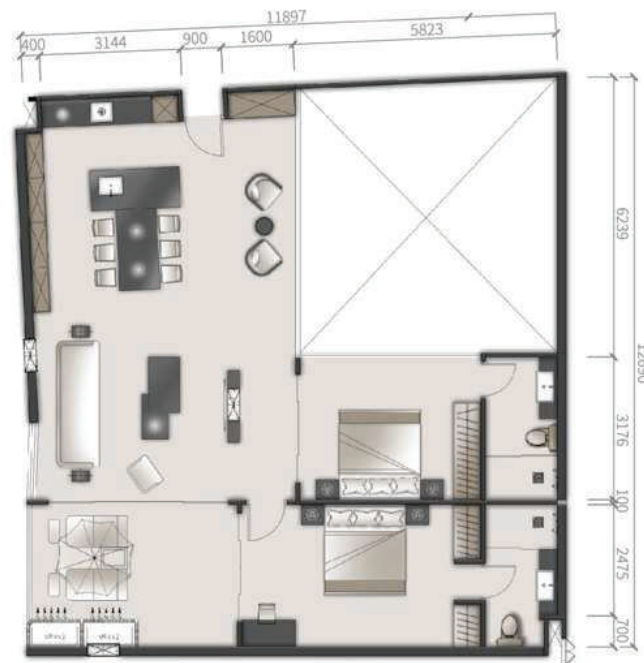
Тип С1  
29.16 кв.м.

# Планировки

## Резиденция



Тип С  
31.3 кв.м.



Тип FG  
112.45 кв.м.



Тип С1  
29.16 кв.м.



## Инвестиционный пакет

Гарантированный доход 7% в год

Программа гарантированного дохода позволяет получать доход 7% в год в течение 5 лет.

Доход от аренды 70/30

Программа позволяет получать 70% от арендной прибыли в течение 10 лет после использования программы гарантированного дохода.

Опция обратного выкупа 115%

Программа обратного выкупа 115% доступна через 5 лет с даты приобретения апартаментов.

## Преимущества для владельцев

Владельцы могут проживать в своих квартирах под инвестиции до 30 дней в году:

Пиковый сезон: 7 дней (Рождество, Новый Год, Китайский Новый Год, Китайские национальные праздники)

Высокий сезон: 14 дней (1 декабря - 30 апреля)

Низкий сезон: 30 дней (1 мая - 31 октября)



## Условия оплаты





Sunshine Beach